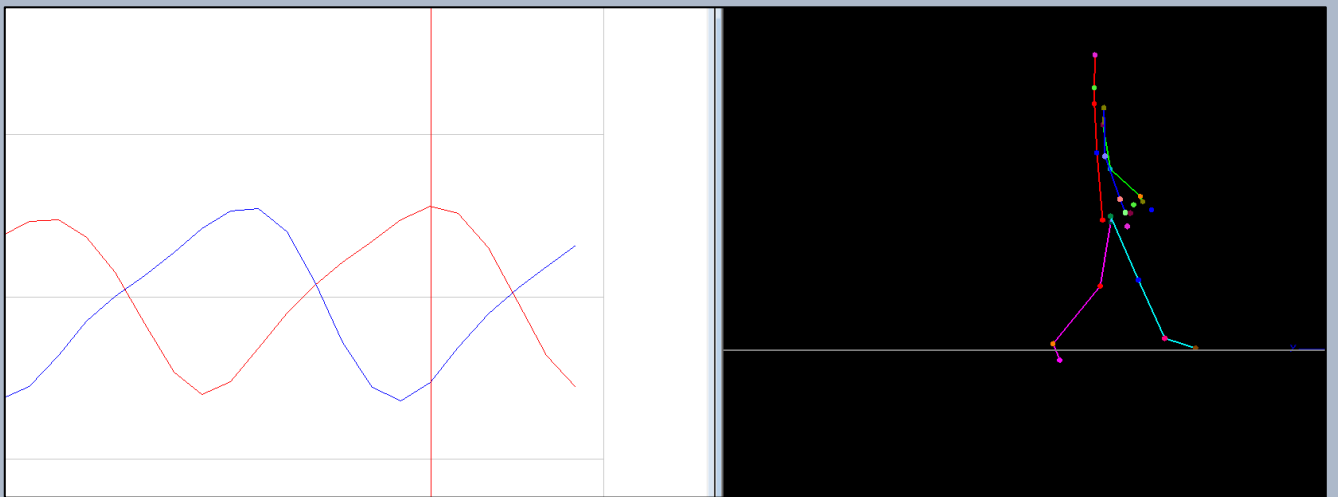
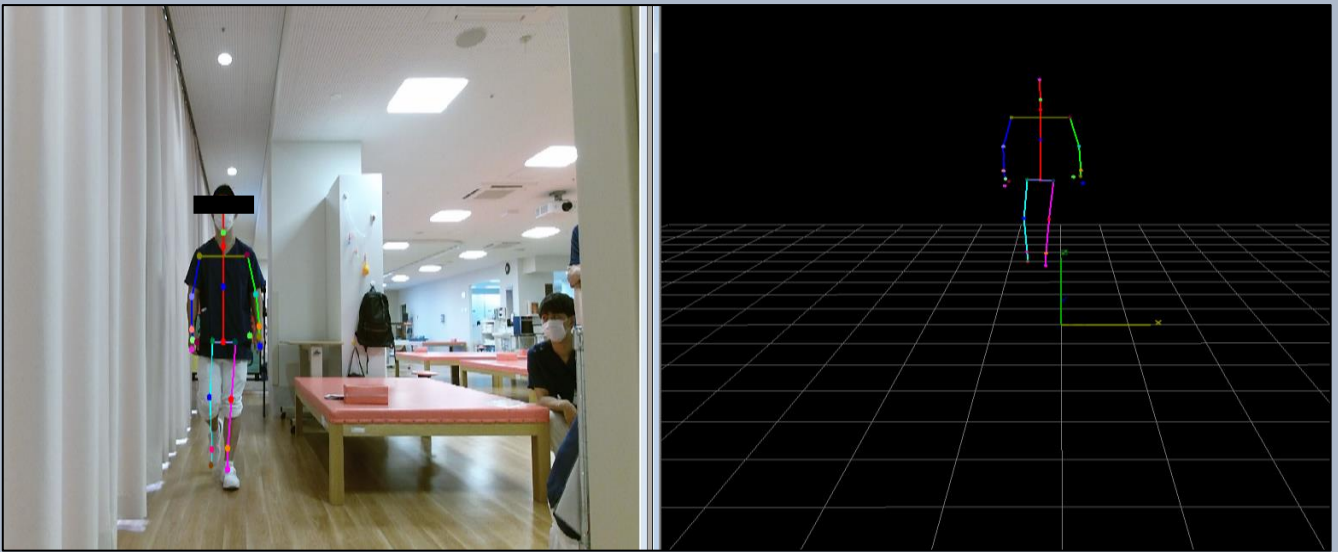


# 動作解析装置 ICpro



ユニメック株式会社

<http://www.hu-tech.co.jp/contents/products/ICpro-K2.html>

ICpro は動作解析です。マーカースレスでの3次元計測が可能です。10秒間の計測で歩行分析ができます。当院では理学療法士が歩行時の分析に用いています。歩く姿を可視化することで自分の歩き方がどうなっているのか？など患者様ご本人で確認して頂くことが出来ます。下記の写真のように歩行時の関節角度を数値化、グラフ化することができます。そのことで歩いているどの瞬間で歩行に乱れがあるかなどを明確にすることが出来ます。歩行スピードをアップさせることは活動範囲を拡大させることが多くの研究報告で明らかになっています。できる限り効率の良くきれいに歩くことを理学療法士と目指していきます。